

PANACAST 50

Conçue pour être la toute première barre de visioconférence intelligente nouvelle génération¹

Un son époustoufflant

La PanaCast 50 réinvente l'expérience audio des salles de réunion. Ses huit microphones de pointe et sa technologie de faisceaux avancée détectent les voix tout en supprimant les bruits indésirables grâce à des algorithmes intelligents. Ses quatre haut-parleurs très puissants signés Jabra (deux woofers 50 mm et deux tweeters 20 mm) intégrés dans une installation stéréo sans vibrations couvrent la salle d'un son HD impressionnant. Et avec sa technologie audio de dernière génération, vous profitez de conversations très naturelles.

Le nec plus ultra en matière de visio

Avec ses trois caméras 13 mégapixels d'une grande précision, la PanaCast crée un flux vidéo en temps réel grâce à un champ de vision unique de 180° couvrant la salle de bout en bout. Quelle que soit leur manière de travailler, vos équipes peuvent continuer à se réunir tout en respectant les normes de distanciation physique. Notre technologie d'assemblage d'images HD en temps réel brevetée s'appuie sur des algorithmes avancés pour combiner trois flux vidéo parfaitement synchronisés, sans la moindre latence, et ainsi créer un champ de vision 180° panoramique 4K d'une grande fluidité. Cette technologie intelligente vous garantit des images d'une précision incomparable pour tous vos appels et réunions.² Vos visioconférences marquent un nouveau tournant.

Des réunions réellement immersives pour tous les participants

La fonction Virtual Director s'appuie sur des flux vidéo et audio pilotés par IA, mais aussi sur des algorithmes intelligents signés Jabra pour régler automatiquement le cadre en fonction du déroulement de la réunion. En détectant les intervenants actifs, ce logiciel intelligent assure une expérience de réunion à distance aussi immersive que réactive. Son logiciel intelligent utilise également la technologie IA de Jabra pour analyser la situation dans la salle et y répondre de manière adaptée en effectuant un cadrage précis des intervenants. Au final, vous profitez d'une expérience de réunion totalement inédite. La collaboration à distance est plus dynamique, mais toujours avec une touche humaine². Vous restez connectés en tout lieu et en toutes circonstances.

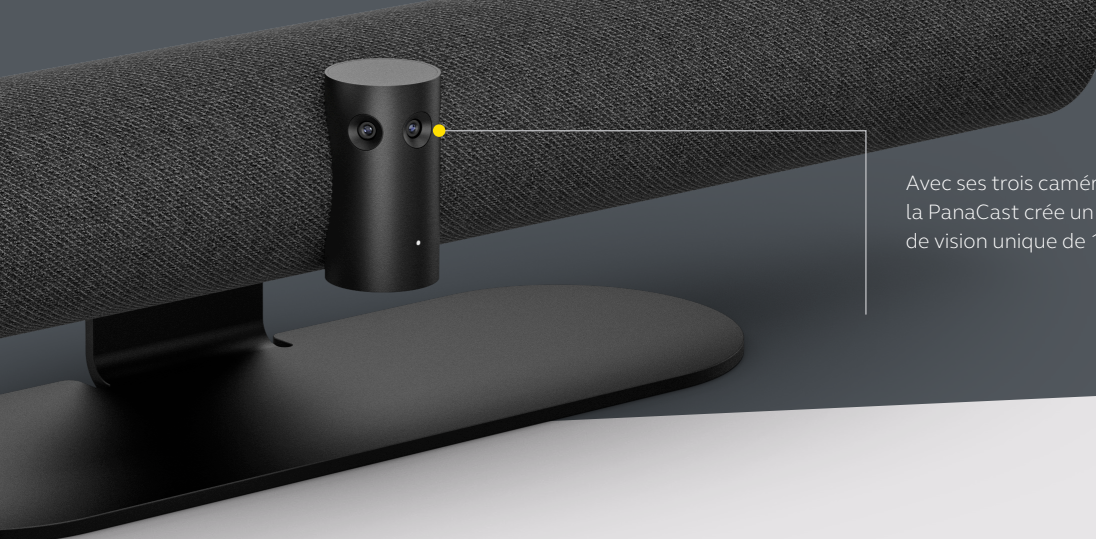
Organisez vos réunions en toute sécurité

Les fonctions Safety Capacity Insights et Room Usage Insights génèrent des données anonymes instantanées sur le taux d'occupation de toutes vos salles. Et grâce à une couverture immersive à 180°, vous ne laissez aucun participant hors du champ de vision. Parallèlement à ses deux flux vidéo dépendant de l'OS, la caméra est dotée d'un troisième flux de données indépendant offrant en permanence un champ de vision à 180° de la salle. Cette couverture permet d'activer constamment la fonction PeopleCount, même lorsque les deux autres flux vidéo effectuent un zoom sur une personne ou une portion de la salle. En cas de dépassement du taux d'occupation prédéfini, vous (et toutes les personnes dans la salle) recevez une alerte en temps réel. Les données du tableau de bord vous offrent la possibilité d'analyser l'historique de vos réunions afin de définir une utilisation sécurisée de vos salles et de prendre des décisions fondées sur des données précises. Vous disposez ainsi d'un outil très pratique pour repenser l'aménagement de vos locaux en fonction des nouvelles méthodes de travail.



¹ Plus d'infos sur jabra.fr/commercial-claims

² Choisissez entre Virtual Director et Intelligent Zoom via Jabra Direct et Jabra Xpress



Avec ses trois caméras 13 mégapixels d'une grande précision, la PanaCast crée un flux vidéo en temps réel grâce à un champ de vision unique de 180° couvrant la salle de bout en bout.

Partagez votre tableau blanc avec tous les participants.

Avec ses fonctionnalités innovantes, notre tableau blanc concrétise toutes les promesses des nouveaux modes de travail. Le champ de vision à 180° de la PanaCast vous permet de partager en temps réel le contenu du tableau blanc, quel que soit son positionnement par rapport à la caméra. Résultat, tous les participants peuvent y accéder, qu'ils se trouvent dans la salle ou à distance. Grâce à son logiciel intelligent, la caméra corrige automatiquement la perspective pour optimiser la visibilité du tableau. L'image est améliorée en temps réel avec une réduction de la brillance et des ombres et une accentuation des couleurs et des contrastes des marqueurs. Une fois configuré dans Jabra Direct, votre tableau blanc est visible par tous les participants, n'importe où dans le monde. Et en activant le double flux vidéo, vous pouvez afficher à la fois le tableau blanc et les personnes présentes dans la salle. À la différence d'autres systèmes, la PanaCast intègre la fonctionnalité de tableau blanc. Il est donc inutile d'acheter une autre caméra pour tableau blanc.

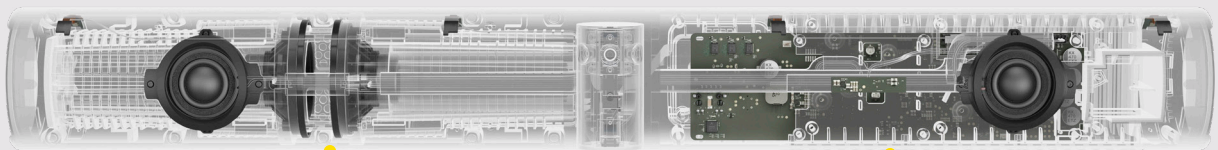
Architecture système ultra avancée

Les capacités audio, vidéo et données de la PanaCast 50 reposent sur neuf processeurs Edge très puissants, dont deux processeurs d'IA Edge,

conçus spécifiquement pour l'audio et la vidéo. Avec son architecture système ultra avancée, la Jabra PanaCast 50 assure une intégration en temps réel de tous les flux audio, vidéo et data, ce qui lui permet d'activer en permanence des fonctionnalités telles que PeopleCount (comptage des participants présents dans la salle), même lorsque la caméra n'est pas connectée à un ordinateur. Vous bénéficiez ainsi d'informations précises sur la salle, 24h/7j, grâce à une lecture constante des données à 180°, même lorsque les deux autres flux vidéo effectuent un zoom sur un contenu ou des participants spécifiques. Cette architecture système unique vous permet d'exploiter toutes les fonctionnalités exceptionnelles de la PanaCast 50 – telles que Virtual Director, qui utilise les flux vidéo, audio et données pour opérer de manière plus rapide, précise et sécurisée. À l'arrivée, vous profitez d'une expérience de réunion totalement inédite.

Solution certifiée UC : satisfaction garantie

La PanaCast 50 est optimisée pour les principales plates-formes UC. En plus d'être certifiée Microsoft Teams et Zoom, votre caméra bénéficie également de la certification Microsoft Teams Rooms et Zoom Rooms. Où qu'ils se trouvent et quelle que soit la plateforme qu'ils utilisent, vos collaborateurs peuvent se connecter en un instant avec n'importe quel collègue, client ou partenaire.



Ses quatre haut-parleurs très puissants signés Jabra (deux woofers 50 mm et deux tweeters 20 mm) intégrés dans une installation stéréo sans vibrations couvrent la salle d'un son HD impressionnant. Et avec sa technologie audio de dernière génération, vous profitez de conversations très naturelles.



INSTRUCTIONS DE CONNEXION – UNE CONFIGURATION SIMPLIFIÉE POUR DES RÉUNIONS INSTANTANÉES

Grâce à sa connectivité plug-and-play, la PanaCast 50 est aussi simple à configurer qu'à utiliser. Une fois la caméra installée, il vous suffit de brancher le câble dans votre ordinateur puis de lancer votre plateforme. Vous pouvez également utiliser l'unité de contrôle à distance (proposée en option)³ pour gérer la PanaCast et participer à la réunion sans avoir à vous lever de votre siège.



INSTRUCTIONS DE CONFIGURATION – INSTALLATION SIMPLIFIÉE



Pour installer la PanaCast 50, rien de plus simple. En fonction de la configuration de votre salle, vous pouvez choisir l'une des trois options disponibles : fixation murale, support de table ou support pour écran (norme VESA)⁴.



Fixation murale

Support pour écran (VESA)⁴

Support de table⁴

	FONCTIONNALITÉS	AVANTAGES
Vidéo	Champ de vision 180°	Fixation murale pour une vision naturelle sans distorsion
	Qualité panoramique 4K Virtual Director	Image nette et précise de tous les participants Détection des intervenants et cadrage adapté pour des réunions dynamiques
Audio	Microphones	8 microphones à faisceaux pour des conversations d'une grande clarté
	Haut-parleurs	4 haut-parleurs dans une installation stéréo sans vibrations pour un son HD
Simplicité d'utilisation	Partage de tableau blanc	Capture en temps réel du contenu du tableau blanc pour une lisibilité optimale
	Informations sur les capacités de sécurité	Notifications en temps réel en cas de dépassement du taux d'occupation prédéfini
	Informations sur l'utilisation des salles	Données permettant d'analyser l'historique des réunions et de reconfigurer les espaces de bureaux en fonction des résultats
Compatibilité	Connectivité plug-and-play	Collaboration instantanée
	Solution certifiée pour Microsoft Teams, Microsoft Teams Rooms, Zoom et Zoom Rooms, et optimisée pour les principales plateformes UC. Informations de compatibilité disponibles sur jabra.com	 

³ Unité de contrôle vendue séparément

⁴ Support de table et support pour écran vendus séparément